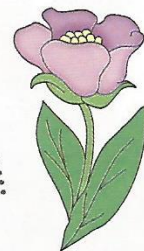
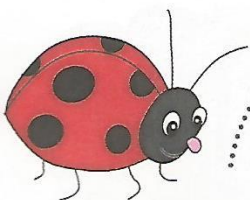
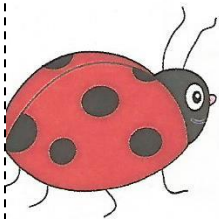
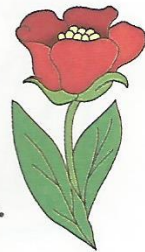
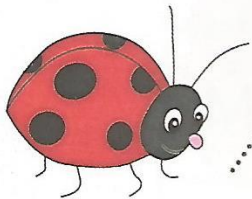
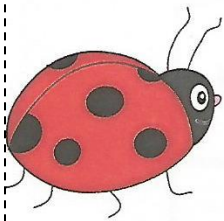


Ένωσε με μια γραμμή
τις τελείες και βοήθησε
κάθε πασχαλίτσα να φτάσει
στο λουλούδι της.



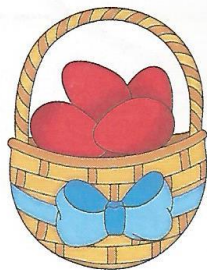
Παρατήρησε προσεκτικά τις εικόνες και βρες τις λέξεις που «κρύβονται» μέσα στο τετράγωνο. Μπορείς να τις κυκλώσεις;



Ν	Λ	Α	Γ	Ο	Σ	Δ
Κ	Α	Μ	Π	Α	Ν	Α
Μ	Ο	Α	Υ	Ρ	Σ	Τ
Ι	Η	Α	Υ	Γ	Α	Ο
Κ	Α	Λ	Α	Θ	Ι	Α



ΛΑΓΟΣ



ΚΑΛΑΘΙ

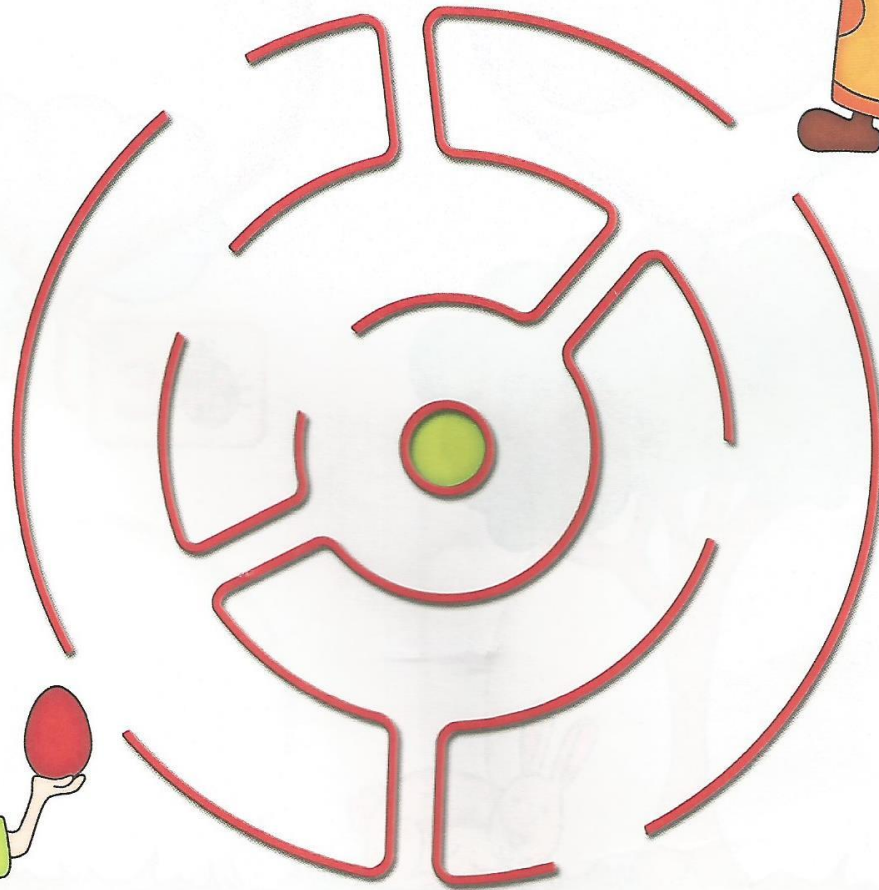
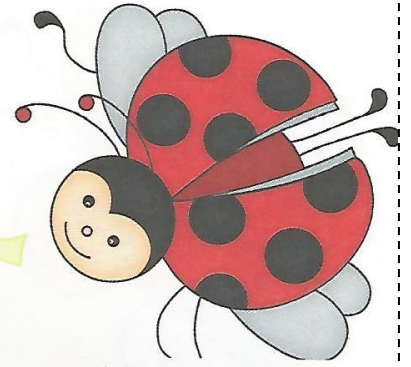


ΑΥΓΑ

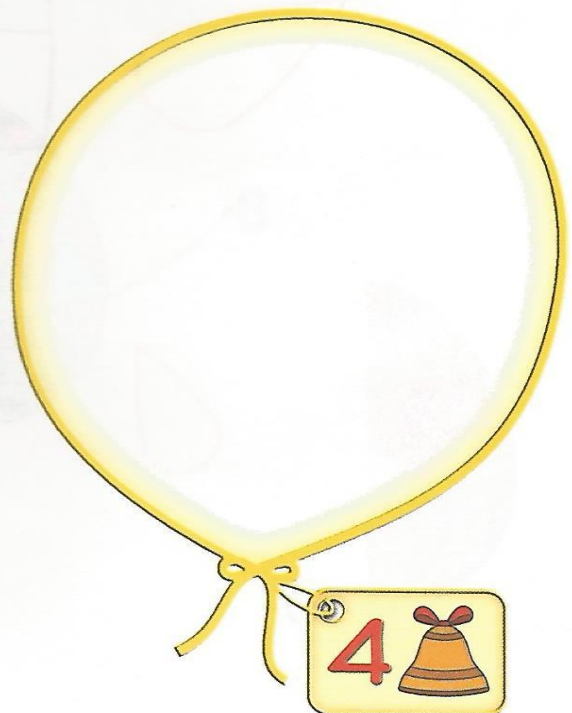


ΚΑΜΠΑΝΑ

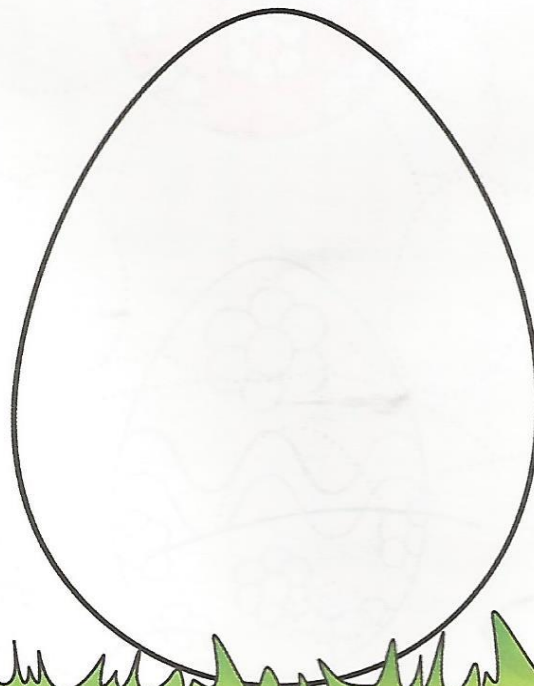
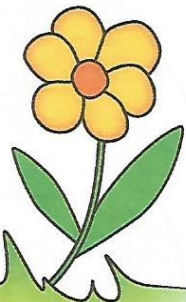
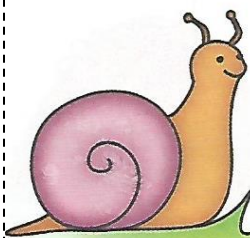
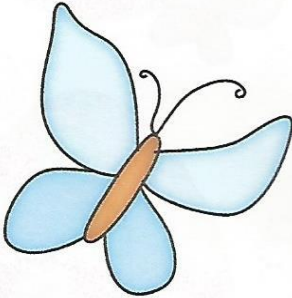
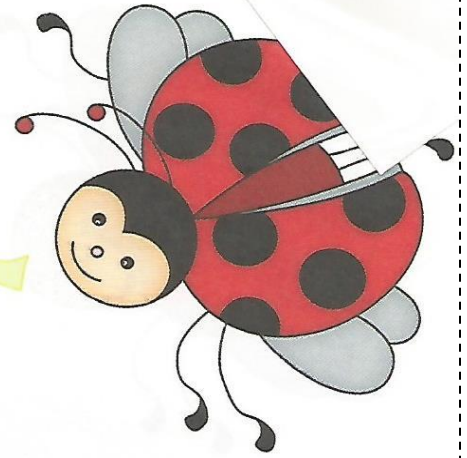
Βοήθησε τον Τάσο
να πάει στη φίλη του για
να τσουγκρίσουν τα αυγά τους.



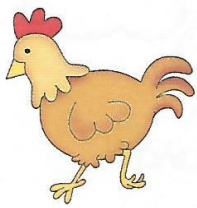
Ζωγράφισε στο σχοινάκι τόσα
σχέδια όσα λέει το καρτελάκι.



Στόλισε το πασχαλινό σου
αυγό με ό,τι σχέδια θέλεις και
ύστερα χρωμάτισέ το.



Παρατήρησε προσεκτικά
τις λέξεις που υπάρχουν
σε κάθε εικόνα και μετά
συμπλήρωσε τον πίνακα.



ΚΟΤΑ



ΠΑΠΙ



ΚΑΛΑΘΙ



ΑΥΓΟ

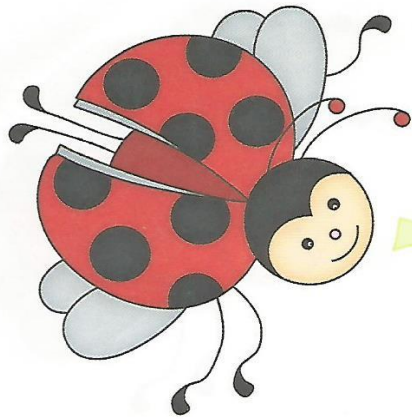


ΛΑΓΟΣ

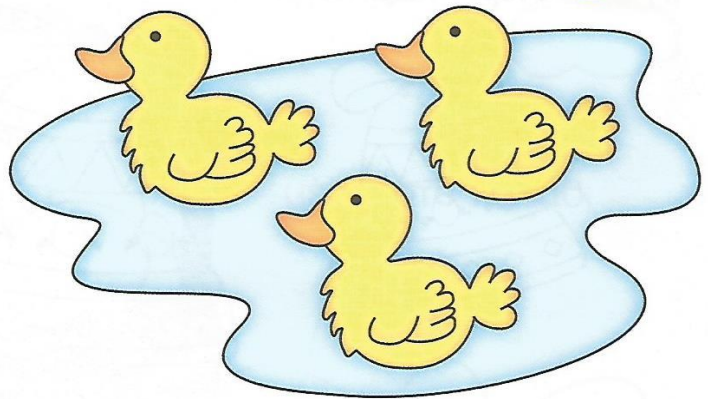
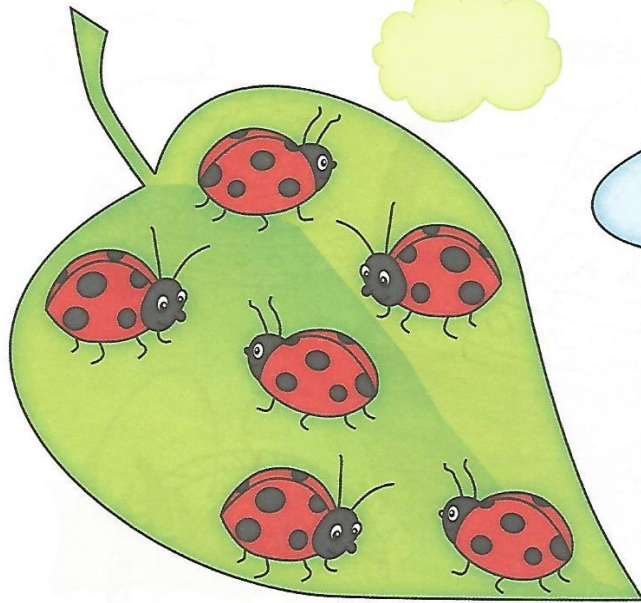


Κ				
	Α			
	Π			
Κ				
Λ				





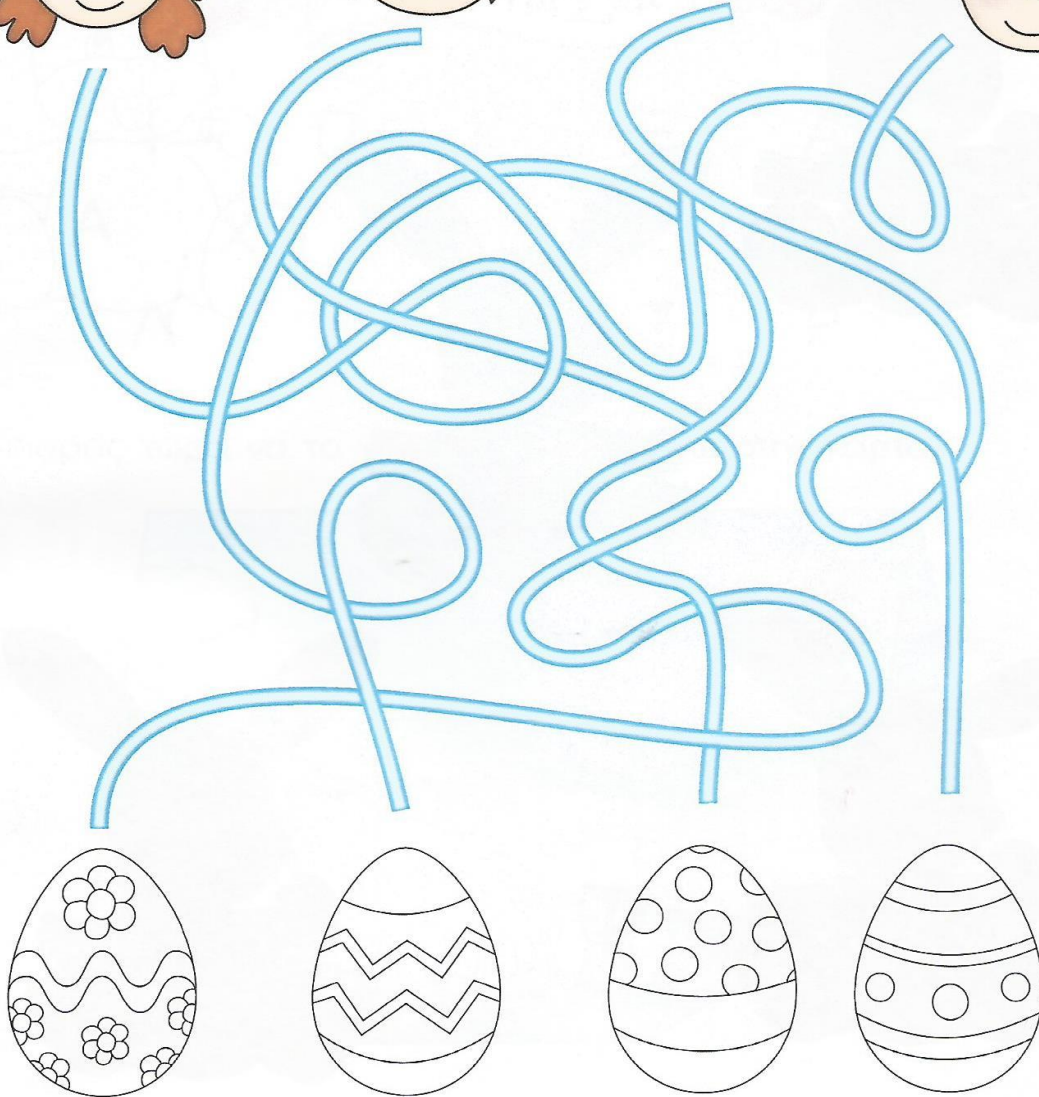
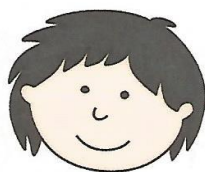
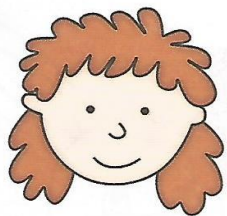
Μέτρησε πόσα είναι και
γράψε τον αριθμό
στο αντίστοιχο συννεφάκι.



Ένωσε τις τελείες
από το 1 ως το 10 και βρες
τι κρύβει η εικόνα σου.
Μετά μπορείς να τη χρωματίσεις
με τα χρώματα που προτιμάς.



Ακολουθήσε τις γραμμές,
για να βρεις ποιο αυγό ανήκει
σε κάθε παιδί. Μπορείς να
χρησιμοποιήσεις διαφορετικά
χρώματα για το καθένα.



Πάσχα και γλώσσα : Ένα σταυρόλεξο πασχαλινό , λύνω ευθύς στο λεπτό !



1
ΑΒΓΟ



2
ΚΟΤΟΠΟΥΛΑΚΙ



3
ΛΑΓΟΣ



4
ΣΤΑΥΡΟΣ



5
ΑΡΝΙ



6
ΚΑΛΑΘΙ

A crossword puzzle grid with the following structure:

- Row 1: 5 empty cells. Start: 5
- Row 2: 7 empty cells. Start: 4
- Row 3: 5 empty cells. Start: 1
- Row 4: 5 empty cells. Start: 3
- Row 5: 10 empty cells. Start: 2
- Row 6: 5 empty cells. Start: 6

Η ακροστιχίδα του Πάσχα



ΠΑΣΧΑΛΙΑ



ΑΒΓΑ



ΣΤΑΥΡΟΣ



ΧΡΙΣΤΟΣ



ΑΡΝΙ



Π



Α



Σ



Χ



Α
